

---

**SMARTE WASSER- UND  
WÄRMEZÄHLER  
GATEWAY & WEBPORTAL**

---

[WWW.DITECH-HAUSTECHNIK.DE](http://WWW.DITECH-HAUSTECHNIK.DE)

ZUKUNFT EINBAUEN.  
FERNAUSLESUNG SICHERN.



SMARTE WASSER- & WÄRMEZÄHLER

# ” Zähler rein. Gateway dran. Daten im Blick.

**Smarte Zählertechnik von DITECH macht's einfach: für Sie und ihre Kunden.**

Mit den neuen smarten Wasser- und Wärmehähnlern von DITECH sind Sie als SHK-Profi auf der sicheren Seite: Plug & Play Montage, integrierte Funk-Fernausslesung und volle HKVO- &

EED-Konformität. Zusammen mit dem DITECH Gateway und dem Webportal haben Sie die passende Komplettlösung für ihre Kunden: schnell eingebaut, rechtssicher und komfortabel im Betrieb. Entdecken Sie die Vorteile und alle DITECH Komponenten hier auf einen Blick.





## EINFACH ERKLÄRT HKVO & EED



### IHRE VORTEILE FERNAUSLESUNG

**HKVO-KONFORM & ZUKUNFTSSICHER:** Mit DITECH erfüllen Sie alle Anforderungen der Heizkostenverordnung (HKVO) und der EU-Energieeffizienz-Richtlinie (EED), heute und in Zukunft. Einfach installieren und absichern.

**PLUG & PLAY:** Einbauen, fertig! Die DITECH Wasser- und Wärmehzähler kommen mit integrierter OMS-Funk-Fernauslesung, ganz ohne Nachrüstung oder Programmieraufwand.

**MODERNE DATENERFASSUNG:** Das DITECH Gateway sammelt automatisch die Verbrauchsdaten aller Zähler und sendet sie sicher an das Webportal. Keine manuelle Ablesung mehr nötig!

**WEBPORTAL MIT ÜBERBLICK:** Im Webportal sind alle Verbrauchsdaten übersichtlich und transparent aufbereitet, perfekt für die unterjährige Verbrauchsinformation (UVI) und zur Weiterverarbeitung, z. B. in der Heizkostenabrechnung.

**EINSPARPOTENZIAL INKLUSIVE:** Der Nutzer hat seine Daten im Blick und damit eine Grundlage für bewusstes Verhalten und Kostenreduktion.

**WARTUNGSFREIER KOMFORT:** Vor-Ort-Termine für Ablesungen sind nicht mehr nötig. Alle Daten sind jederzeit online abrufbar.

**DIE HEIZKOSTENVERORDNUNG (HKVO):** Die Heizkostenverordnung schreibt vor, dass seit dem 01. Dezember 2021 nur noch fernablesbare Geräte zur Erfassung von Wärme- und Wasserverbräuchen eingebaut werden dürfen. Fernablesbar bedeutet: Die Geräte lassen sich ohne Wohnungszutritt, z. B. per Funk, auslesen. Für bereits installierte, nicht fernablesbare Zähler gilt eine Übergangsfrist: Sie müssen bis spätestens 31. Dezember 2026 entweder nachgerüstet oder vollständig ersetzt werden. Wichtig: Geräte, die nur „funkvorbereitet“ sind, erfüllen die Vorgaben nicht. Wer die HKVO nicht einhält, riskiert rechtliche Unsicherheiten bei der Abrechnung und kann gesetzliche Informationspflichten gegenüber Mietern nicht erfüllen.

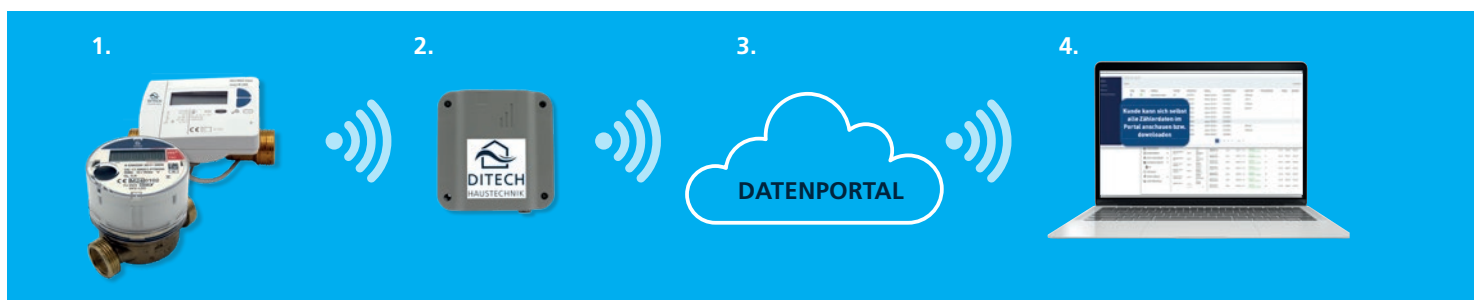
**EU-Energieeffizienz-Richtlinie (EED):** Die novellierte EU-Energieeffizienz-Richtlinie (EED) bringt neue Anforderungen an Transparenz und Digitalisierung in der Wohnungswirtschaft. Ziel ist es, Mieter und Eigentümer regelmäßig über ihren Energieverbrauch zu informieren, um Einsparpotenziale sichtbar zu machen. Abrechnungen und Verbrauchsinformationen müssen digital, automatisiert und mindestens monatlich bereitgestellt werden, das ist nur mit fernablesbaren Geräten und einer Gateway-basierten Lösung möglich. Alte Prozesse und manuelle Ablesungen verursachen unnötigen Aufwand und Kosten.



### PROFI-TIPP KOMPLETTLÖSUNG

**DIE LÖSUNG FÜR HANDWERKER UND BETREIBER:** Mit der digitalen Komplettlösung von DITECH – Zähler, Gateway und Webportal – lassen sich die Vorgaben von HKVO und EED einfach, effizient und zukunftssicher umsetzen. Mit DITECH bekommen Sie alles aus einer Hand, sofort einsatzbereit und rechtsicher:

1. **DITECH Wasser- und Wärmehzähler:** mit integrierter Funktechnik (OMS)
2. **DITECH Gateway:** vorkonfigurierte, interoperable Wireless M-Bus Gateways zur automatischen Datenerfassung mit einer performanten Cloud und smarten Schnittstellen.
3. **Webportal:** zur übersichtlichen Einsicht und Weiterverarbeitung.
4. **Smart RENT powered by OBJEKTUS (optional):** Zählermiete, Fernauslesung, Heizkostenabrechnung und unterjährige Verbrauchsinformation (UVI). Weitere Informationen Seite 7.





## IHRE VERBINDUNG ZU DEN DITECH WASSER- & WÄRMEZÄHLERN

NEU



### DITECH Wireless Gateway

Zur Fernauslesung und Datenübertragung der Messwerte von OMS-Funk-Zählern. Zugriff über Web-Portal auf die Daten inklusive. Plug & Play, Multi SIM-Karte mit Datenvolumen für beste Netzqualität inklusive. 10 Jahre Batterielaufzeit. Einbindung anderer Messgeräte mit OMS-Funk möglich (z.B. Heizkostenverteiler und Rauchwarnmelder)

Art.-Nr.	Artikelbeschreibung
DT2860	M-Bus, inkl. SIM-Karte



## DITECH FUNK WASSERZÄHLER & ZUBEHÖR

NEU



### DITECH Aufputz-Wasserzähler Funk

digitaler Wasserzähler mit integriertem OMS-Funk für Kalt- und Warmwasser

Art.-Nr.	Artikelbeschreibung
DT2861080	kalt & warm, Q3 2,5, G3/4 AG x 80 mm
DT2861110	kalt & warm, Q3 2,5, G3/4 AG x 110 mm
DT2861130	kalt & warm, Q3 2,5, G1 AG x 130 mm

NEU



### DITECH Austausch kapsel UPO 6000 Funk

digitaler Wasserzähler mit integriertem Funk für Kalt- und Warmwasser – inkl. Chromgarnitur

Art.-Nr.	Artikelbeschreibung
DT2857	kalt & warm

NEU



### DITECH Messkapsel AMS Funk

digitaler Wasserzähler mit integriertem Funk für Kalt- und Warmwasser

Art.-Nr.	Artikelbeschreibung
DT2855	kalt & warm, Q3 2,5



## DITECH FUNK WASSERZÄHLER & ZUBEHÖR

NEU



### DITECH Messkapsel DM1 Funk

digitaler Wasserzähler DM1 mit integriertem OMS-Funk für Kalt- und Warmwasser passend für Schnittstelle Deltamess DM1.

Art.-Nr.	Artikelbeschreibung
DT2854	kalt & warm, Q3 2,5

NEU



### DITECH Trockenkapsel WZ-Block Duo Funk

passend zu Einbaublock Duo. Digitaler Wasserzähler DM1 mit integriertem OMS-Funk für Kalt- und Warmwasser passend für Schnittstelle Deltamess DM1 inkl. Chromgarnitur und Ventilgriff.

Art.-Nr.	Artikelbeschreibung
DT2858	kalt & warm

NEU



### DITECH Messkapsel Koax G2 Funk

digitaler Wasserzähler mit integriertem Funk für Kalt- und Warmwasser

Art.-Nr.	Artikelbeschreibung
DT2856	kalt & warm, Q3 2,5

NEU



### DITECH Messkapsel Funk

digitaler Wasserzähler DM1 mit integriertem OMS-Funk für Kalt- und Warmwasser passend für Schnittstelle Deltamess DM1 inkl. Chromgarnitur.

Art.-Nr.	Artikelbeschreibung
DT2859	kalt & warm

NEU



### DITECH Montageschlüssel Funk WZ Funk-Neu

Art.-Nr.	Artikelbeschreibung
DT2862	für Wasserzähler Funk



## DITECH FUNK WÄRMEMENGENZÄHLER & ZUBEHÖR

NEU

### DITECH Ultraschall-Wärmezähler



Ultraschall-Wärmezähler Inline mit integrierter OMS-Funktechnik (C-Mode) mit präziser und langlebiger Ultraschall-Messtechnik, kurzem und statischem Temperaturmesszyklus sowie kompakter Bauweise mit abnehmbarem Rechenwerk, ausgestattet mit einem 8-stelligen LCD mit Piktogrammen, einer nicht austauschbaren Batterie und Pt 1000 Temperaturfühlern (Typ DS) mit 1,5 m Kabellänge.

Abmessungen Gewinde DT581015: ¾ Zoll / DN 15, Einbaulänge 110 mm

Abmessungen Gewinde DT581020: 1 Zoll / DN 20, Einbaulänge 130 mm

Art.-Nr.	Nenndurchfluss $q_p$	Betriebs-temperatur	Druckverlust bei $q_p$ in bar	Qmin l/h	Qmax m³/h	Anlaufwert l/h
DT581015	1,5 m³/h	90°C	0,13	15	3	6
DT581020	2,5 m³/h	90°C	0,18	25	5	10

<sup>1)</sup> zzgl. aktuell gültiger Eichgebühr

NEU

### DITECH Kapselwärmezähler



Kompakt-Wärmezähler, Temperaturfühler 6,0 mm, Funk integriert, Rechenwerk abnehmbar

Messkapselwärmezähler AMS mit integrierter OMS-Funktechnik (C-Mode) mit Anschlusschnittstelle A1 (M77 x 1,5), präziser Messtechnik mit kurzem und statischem Temperaturmesszyklus sowie kompakter Bauweise mit abnehmbarem Rechenwerk, ausgestattet mit einem 8-stelligen LCD mit Piktogrammen, einer nicht austauschbaren Batterie und Pt 1000 Temperaturfühlern (Typ DS) mit 1,5 m Kabellänge.

Art.-Nr.	Nenndurchfluss $q_p$	Betriebs-temperatur	Druckverlust bei $q_p$ in bar	Qmin l/h	Qmax m³/h	Anlaufwert l/h
DT581115	1,5 m³/h	90°C	0,25	30	3	< 6

<sup>1)</sup> zzgl. aktuell gültiger Eichgebühr

NEU

### DITECH Einbausatz



geeignet für Direktmessung

Art.-Nr.	Artikelbeschreibung
DT581215	G¾ (G¾) x 110 mm
DT581220	G¾ (G1) x 130 mm

NEU

### DITECH Einbausatz



geeignet für Direktmessung

Art.-Nr.	Artikelbeschreibung
DT581315	G¾ (G¾) x 110 mm, inkl. 2 Kugelhahnverschraubungen
DT581320	G¾ (G1) x 130 mm, inkl. 2 Kugelhahnverschraubungen



## SMART RENT: ZÄHLER MIETEN STATT KAUFEN.

**SO FUNKTIONIERT SMART RENT FÜR DICH UND DEINE KUNDEN:** Mit DITECH Smart RENT bietest du deinen Kunden eine rundum-sorglos Lösung und sicherst dir gleichzeitig wiederkehrenden Umsatz.

### Smart RENT: Zähler mieten leicht gemacht

- 1. Beratung durch dich als Fachhandwerker:** Du ermittelst gemeinsam mit deinem Kunden, welche Zähler benötigt werden.
- 2. Angebot erstellen & online Mietpreis berechnen:** Das Angebot wird mit transparentem Mietpreis direkt online erstellt.
- 3. Vertrag mit unserem Partner Deltamess abschließen:** Dein Kunde schließt den Mietvertrag direkt mit Deltamess ab.
- 4. Du erhältst den Montageauftrag:** Du übernimmst wie gewohnt die Montage der DITECH Wasser- und Wärmehzähler mit OMS-Funktechnik.
- 5. Zähler einbauen & Montageprotokoll einreichen:** Nach der Installation reichst du die Rechnung und das Protokoll direkt bei Deltamess ein.
- 6. Deltamess zahlt deine Rechnung innerhalb von 14 Tagen:** Schnelle Zahlung, kein Stress für dich oder den Kunden.
- 7. Der Kunde erhält jährlich die Mietrechnung:** Die Kosten sind voll umlagefähig auf die Nebenkosten.
- 8. Automatische Erinnerung vor Ablauf der Eichfrist:** Vor Ablauf der 6-jährigen Eichdauer informiert Deltamess dich und den Kunden. Die Eichüberwachung entfällt somit für dich, du sparst dir Lagerkosten und sicherst dir den Folgeauftrag ganz automatisch.



HIER DIREKT  
ZU SMART RENT



## HEIZKOSTENABRECHNUNG & UVI MIT OBJEKTUS

### DU INSTALLIERST, OBJEKTUS ÜBERNIMMT DIE ABRECHNUNG.

- 1. Kunde wünscht Heizkostenabrechnung + UVI?:** Einfach direkt im Mietangebot mit angeben.
- 2. Anfrage wird automatisch an Objektus weitergeleitet**
- 3. Kunde erhält ein individuelles Angebot von Objektus**
- 4. Objektus kümmert sich um alle weiteren Schritte direkt mit dem Kunden**
- 5. Rechtssichere Abrechnung & monatliche Verbrauchsinformation (UVI):** Objektus erstellt alle Abrechnungen vollständig digital und gesetzeskonform.





## DITECH – INNOVATIVE TECHNIK

Modernste Technologien, Qualitäts-Markenprodukte und faire Preise: Die Marke DITECH steht mit seinen Top-Markenherstellern für hohe Qualität, Planungssicherheit und Service rund um die Uhr.

Mit DITECH profitieren Sie von innovativer Haustechnik in Verbindung mit nachhaltigen Produktlösungen und effizienter Montage.

**Mehr Informationen zu DITECH finden unter**  
[www.ditech-haustechnik.de](http://www.ditech-haustechnik.de)



## FOLLOW US



Instagram: @ditech.haustechnik

Facebook: @Haustechnik.DITECH

TikTok: @ditech.haustechnik

## IHRE DITECH-VORTEILE:

- ✚ SCHNELLE LIEFERUNG
- ✚ 5-JAHRE GARANTIE\*
- ✚ RUND-UM-SERVICE
- ✚ TOP-MARKENHERSTELLER



\* DITECH verspricht 5 Jahre Garantie auf alle Produkte, sofern durch Rechnung ein sach- und fachgerechter Einbau durch einen Sanitär-Fachbetrieb nachgewiesen wird. Innerhalb der Garantiezeit auftretende Mängel werden kostenlos instandgesetzt und Ersatzteile kostenlos geliefert. Es besteht jedoch kein Anspruch auf Übernahme von Montage- oder Servicekosten. Von der Garantie ausgenommen sind Verbrauchsmaterialien und Verschleißteile, Schmutzeinspülungen, Kalkablagerungen und Abweichungen, die keinen Einfluss auf den Gebrauchswert des Produktes haben sowie Reinigungs- und Bedienungsfehler. Darüber hinaus gewährt DITECH für ausgewählte Speichertypen 7 bis 10 Jahre Garantie. Elektronische Bauteile sind von der Garantieverlängerung ausgeschlossen. Die ausführlichen DITECH-Garantiebestimmungen finden Sie online unter [www.ditech-haustechnik.de](http://www.ditech-haustechnik.de). DITECH – eine Marke und Serie der Sanitär-Union GmbH & Co. KG, Münsterstraße 13, D-55116 Mainz · Technische Änderungen, Modell- oder Farbabweichungen, Satz- oder Druckfehler vorbehalten · Konzept & Gestaltung: [www.aldente-neo.de](http://www.aldente-neo.de) · Gültig bis 31.12.2026.